

SO 20-01 ŽELEZNIČNÍ MOST V EV. KM 41.791 PŘES VD ORLÍK

PŮDORYSNÝ ŘEZ A - A, 1:25

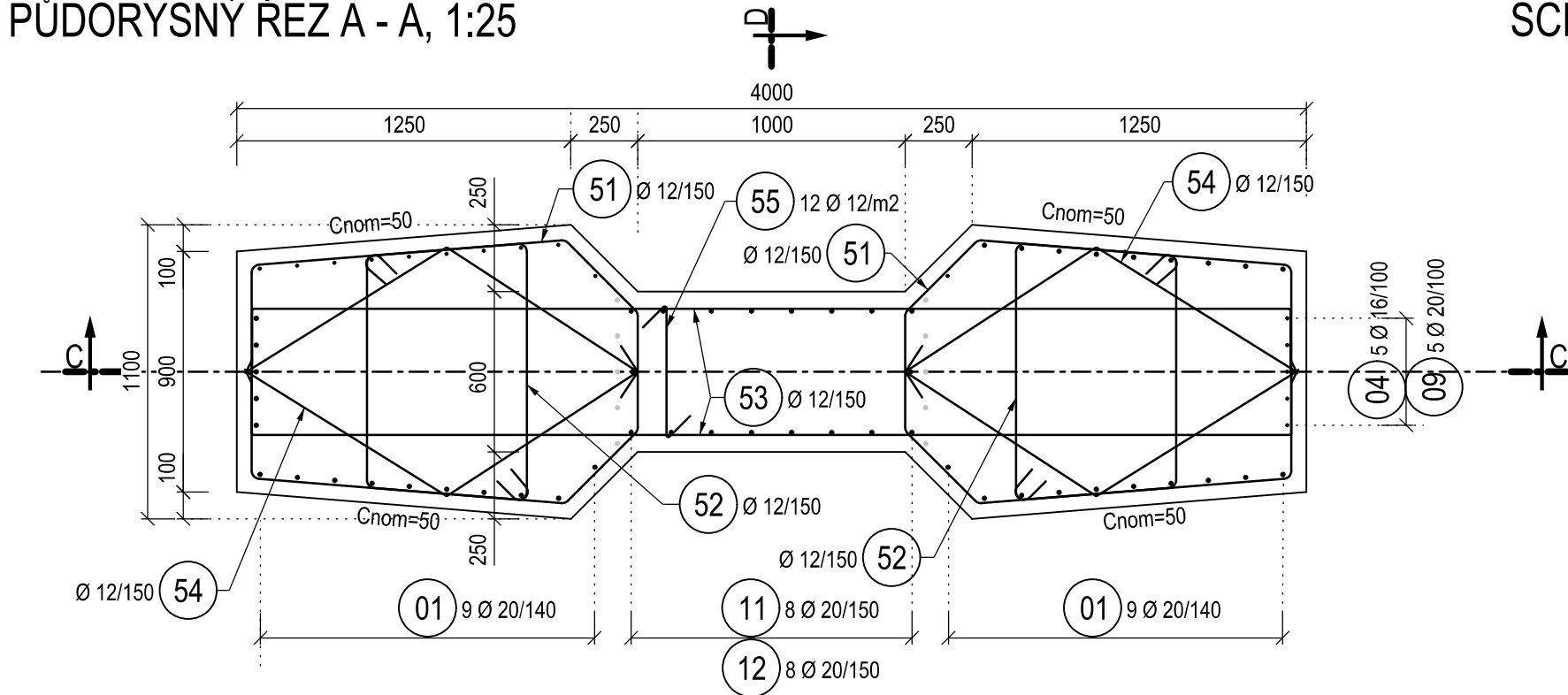
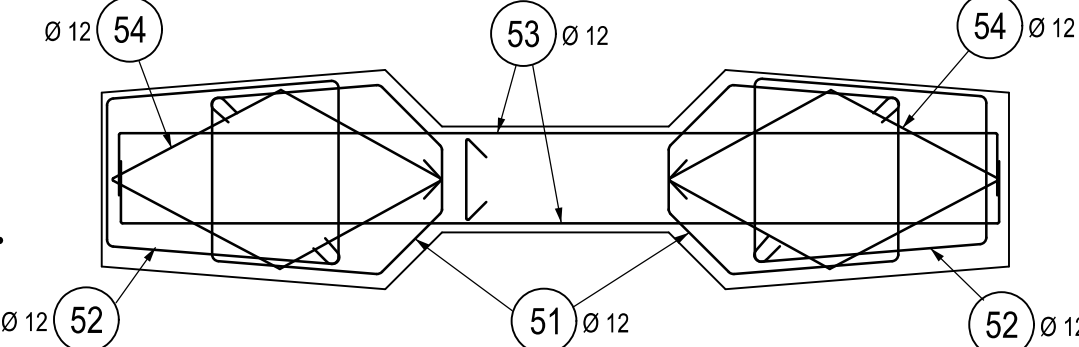
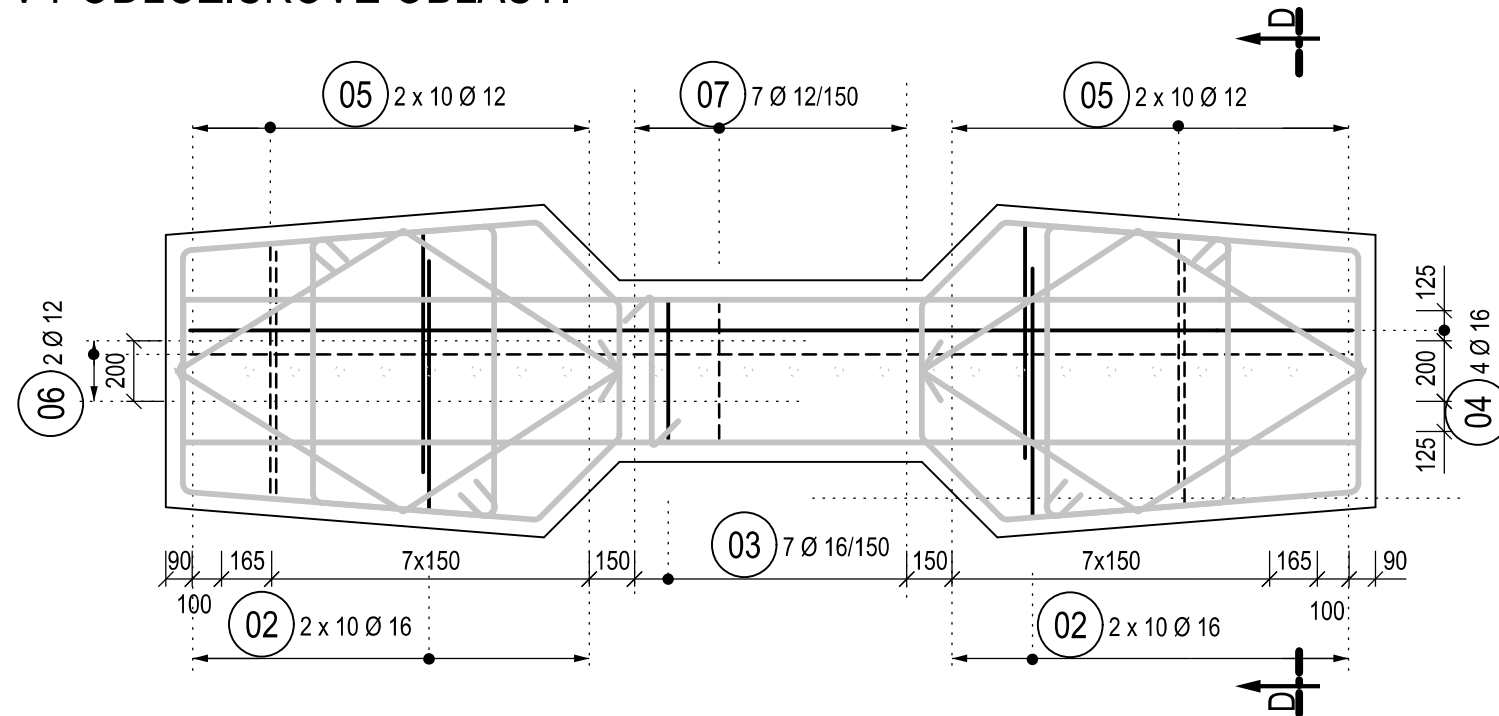


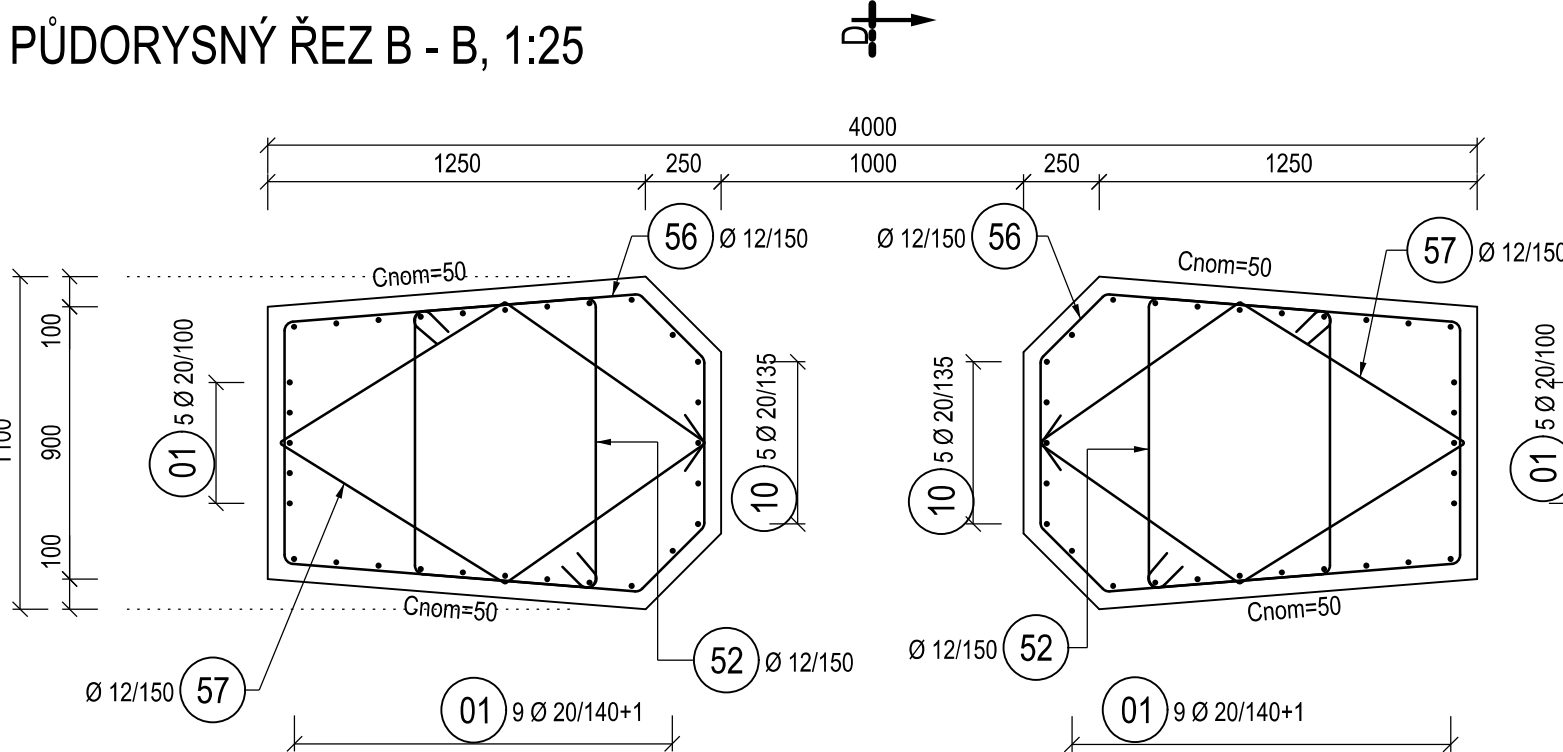
SCHÉMA ROZMÍSTĚNÍ PŘÍČNÉ VÝZTUŽE



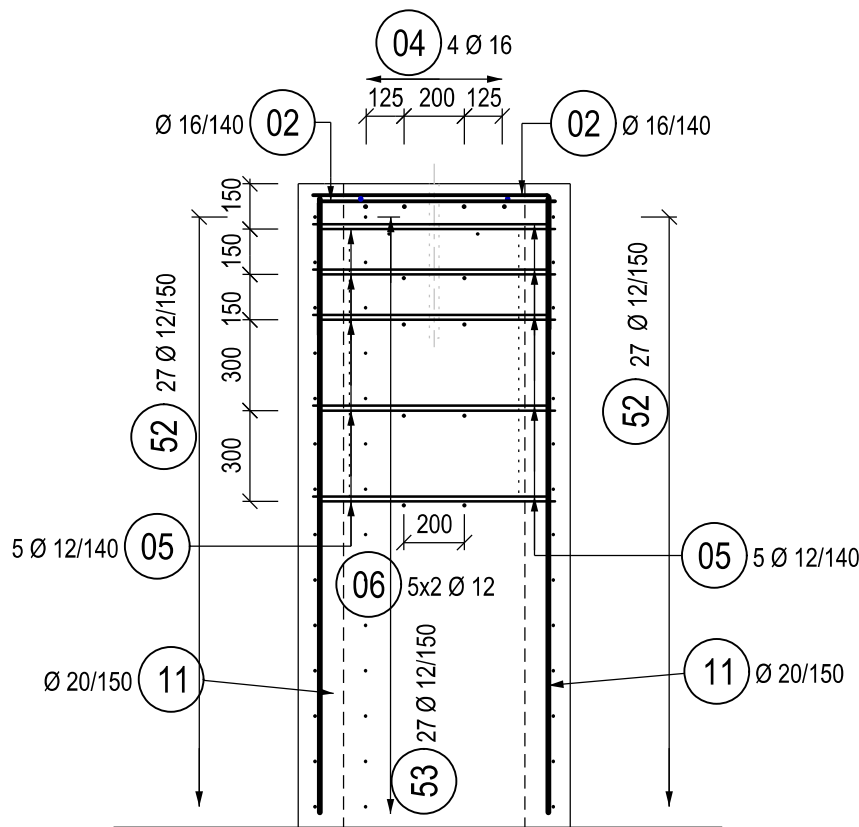
PŮDORYSNÉ SCHEMA ZESÍLENÍ VÝZTUŽE V PODLOŽISKOVÉ OBLASTI



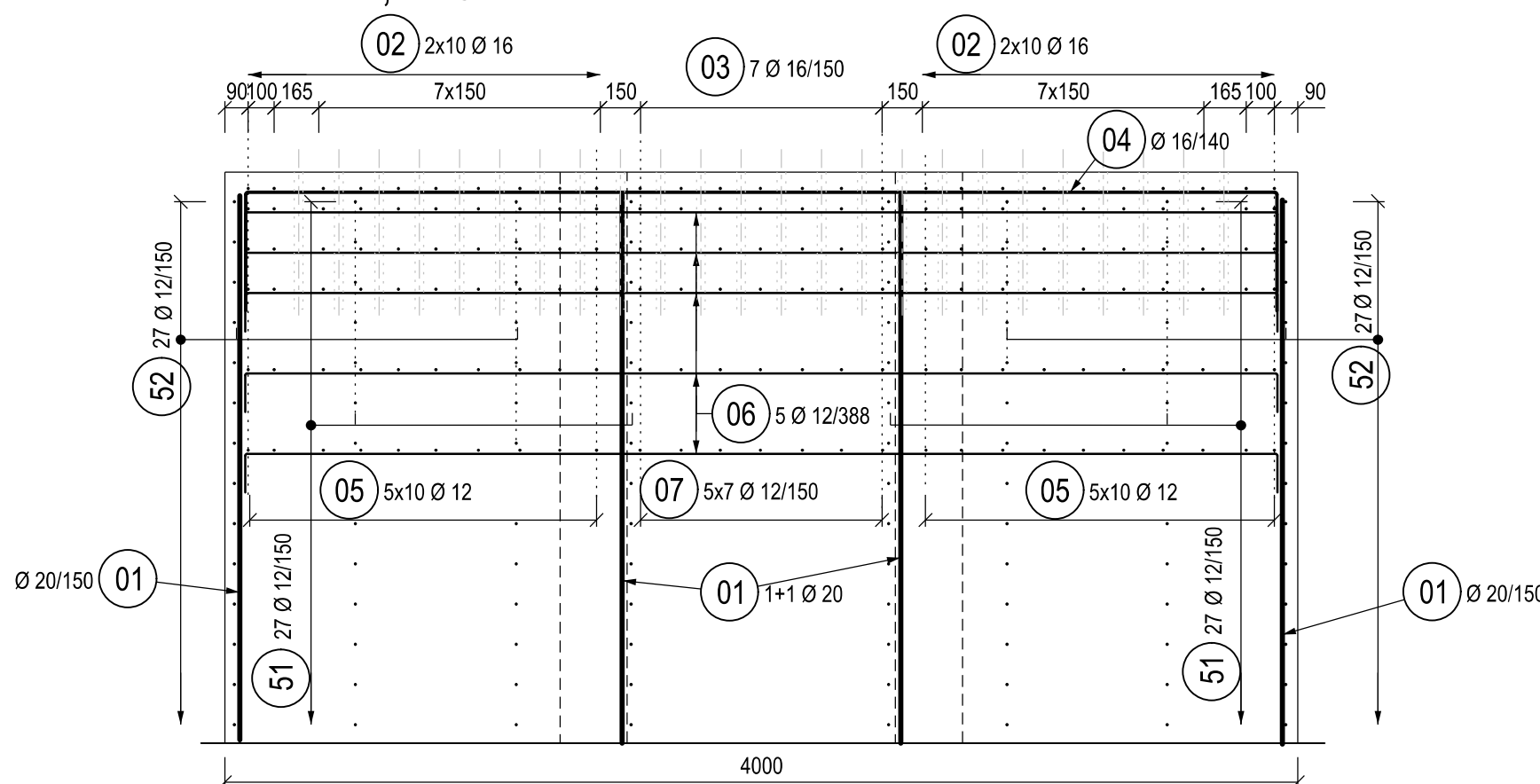
PŮDORYSNÝ ŘEZ B - B, 1:25



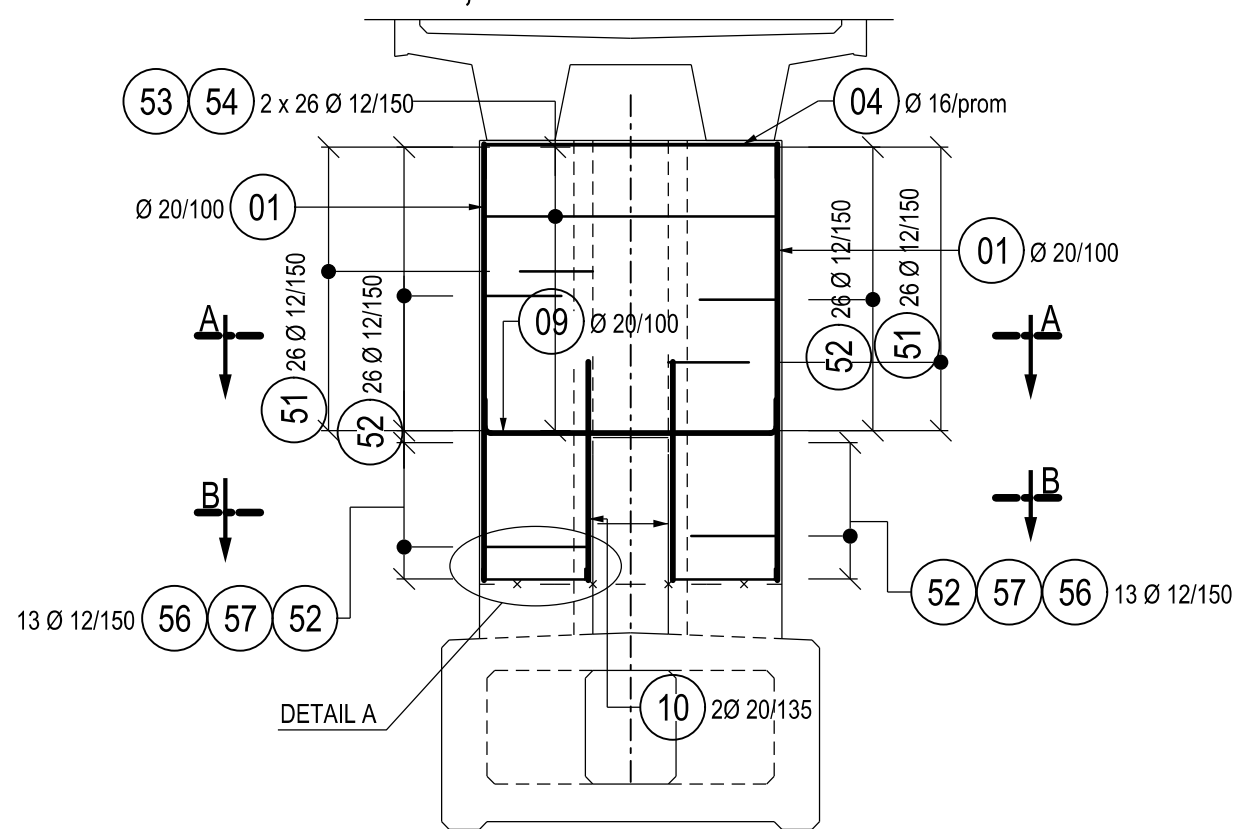
ŘEZ D-D, 1:25



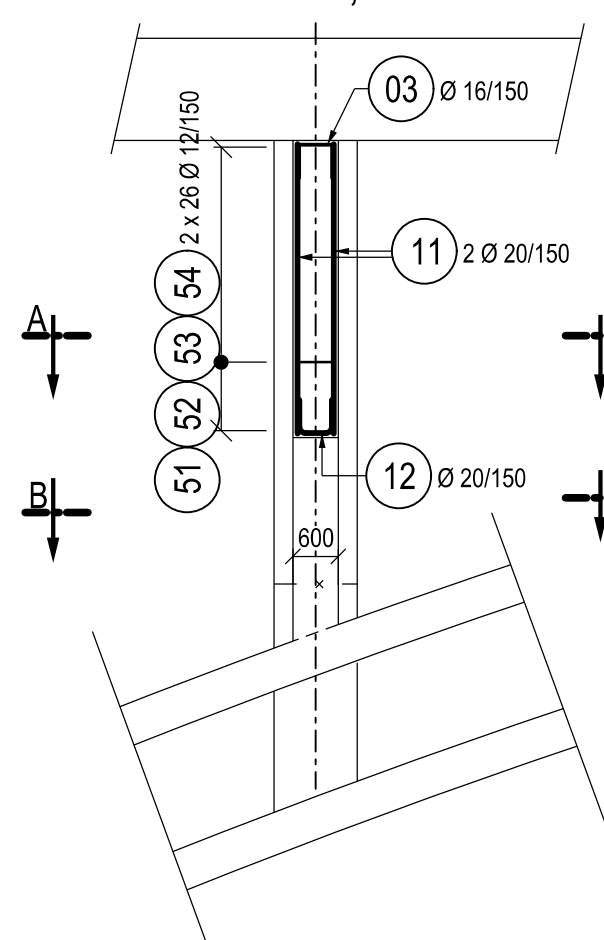
ZESÍLENÍ VÝZTUŽE V PODLOŽISKOVÉ OBLASTI
ŘEZ A-A, 1:25



PŘÍČNÝ ŘEZ C - C, 1:100



PODÉLNÝ ŘEZ D - D, 1:100



POLOŽKY VÝZTUŽE

(01) Ø 20 dl. 5780 mm	(08) Ø 12 dl. 1660 mm	(52) Ø 12 dl. 4040 mm
(02) Ø 16 dl. 1230 mm	(09) Ø 20 dl. 4690 mm	(53) Ø 12 dl. 4370 mm
(03) Ø 16 dl. 1320 mm	(10) Ø 20 dl. 2890 mm	(54) Ø 12 dl. 3690 mm
(04) Ø 16 dl. 4750 mm	(11) Ø 20 dl. 4060 mm	(55) Ø 12 dl. 730 mm
(05) Ø 12 dl. 930 mm	(12) Ø 20 dl. 1250 mm	(56) Ø 12 dl. 3760 mm
(06) Ø 12 dl. 4170 mm	(51) Ø 12 dl. 3810 mm	
(07) Ø 12 dl. 750 mm		

VÝKAZ VÝZTUŽE

POL.	Ø [mm]	POČET [ks]	JEDNOTL. DĚLKA [m]	CELKOVÁ DĚLKA [m]	CELKOVÁ HMOTN. [kg]
01	20	50	5,78	289,00	712,67
02	16	40	1,23	49,20	77,64
03	16	7	1,32	9,24	14,58
04	16	4	4,75	19,00	29,98
05	12	280	0,93	260,40	231,24
06	12	10	4,17	41,70	37,03
07	12	35	0,73	25,55	22,69
08	12	40	1,66	66,40	58,96
09	20	5	4,69	23,45	57,83
10	20	10	2,89	28,90	71,27
11	20	27	3,84	103,68	255,67
12	20	8	1,25	10,00	24,66
51	12	52	3,81	198,12	175,93
52	12	78	4,04	315,12	279,83
53	12	52	4,37	227,24	201,79
54	12	52	3,69	191,88	170,39
55	12	50	0,73	36,50	32,41
56	12	26	3,76	97,76	86,81
57	12	26	3,59	93,34	82,89

CELKOVÁ HMOTNOST [kg]: 2624.27

POZNÁMKY:

- VÝZTUŽ JE VÁZÁNA NA MÍSTĚ
- OPATŘENÍ PROTI BLUDNÝM PROUDŮM VIZ TECHNICKÁ ZPRÁVA A PROJEKT OCHRANY PROTI BLUDNÝM PROUDŮM
- OCHRANA PROTI BLUDNÝM PROUDŮM BUDE PROVEDENA V SOULADU SE ŠZDC SR57(S) A TP 124, BUDE PROVEDENO VODIVÉ PROPOJENÍ VÝZTUŽE V SOULADU S POŽADAVKY TP 124 A PROJEKTU OCHRANY PROTI BLUDNÝM PROUDŮM
- BETONOVÁ KRYCÍ VRSTVA c_{nom} JE DÁNA VZDÁLENOSTI MEZI POVRCHEM VÝZTUŽE NEJBLIŽŠÍM K POVRCHU BETONU (VČETNĚ SPON) A NEJBLIŽŠÍM POVRCHEM BETONU
- PROFIL VÝZTUŽE NESMÍ BÝT OSLABEN ZÁPÁLY A VRUBY PŘI POUŽITÍ BODOVÉHO SVARU
- OPATŘENÍ PKO - VEŠKERÁ BETONÁŘSKÁ VÝZTUŽ VYSTUPUJÍCÍ Z PRACOVNÍCH SPÁR, KTERÁ NEBUDE ZABETONOVÁNA DO 8 TÝDŮ, SE OCHRÁNÍ V CELÉ DÉLCE PROTIKOROZNÍM NÁTĚREM
- DISTANČNÍ PODLOŽKY - 4ks/m

SCHÉMA OHYBU VÝZTUŽE	
SCHÉMA KÓTOVÁNÍ PRUTŮ DLE ČSN EN ISO 3766	
OHYBY, HÁKY, SMYČKY: D	
d, (mm)	
≤ 16 mm	> 16 mm
4 d	7 d
ROZMĚRY VÝZTUŽE V mm	
VÝZTUŽ KÓTOVÁNA NA VNĚJŠÍ ROZMĚR DLE ČSN EN ISO 3766 (METODA A)	

SCHÉMA KRYTÍ VÝZTUŽE

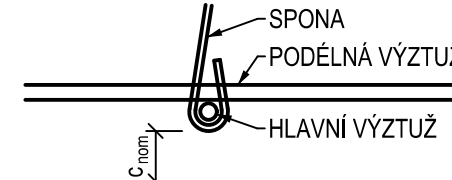
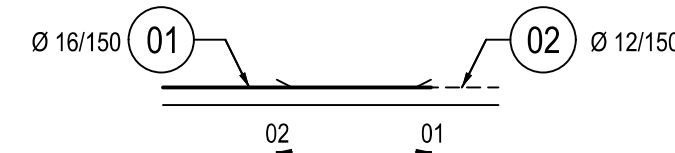
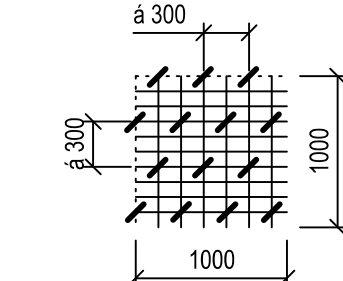


SCHÉMA ZNAČENÍ PŘESAHŮ



ROZMÍSTĚNÍ SPON 110/12mm



MATERIÁL:

PEVNOSTNÍ TRÍDY DLE ČSN EN 1992-1-1
STUPNĚ VLIVU PROSTŘEDÍ DLE TKP 18, ČSN EN 206+A1 A ČSN P 73 2404
PODROBNÁ SPECIFIKACE MATERIÁLŮ JE UVEDENA V TECHNICKÉ ZPRÁVĚ

DŘÍKY PILÍŘŮ C35/45 - XC4, XF3 - Cl 0,4 - Dmax 22 mm - S3 (S4)
OCEL B500B

KRYTÍ VÝZTUŽE

NOMINÁLNÍ KRYCÍ VRSTVA c_{nom} = 50 mm
MINIMÁLNÍ KRYCÍ VRSTVA c_{min} = 40 mm

ČÁST D.2

VÝŠKOVÝ SYSTÉM Bpv SOUŘADNICOVÝ SYSTÉM S-JTSK

Číslo změny:	Obsah změny:	Datum změny:
00	-	-
01	-	-
02	-	-

Objednatel:	SUDOP PRAHA a.s., Olšanská 1a, 130 00 Praha 3 tel.: +420 267 094 111 fax: +420 224 230 316 e-mail: praha@sudop.cz	Správa železniční dopravní cesty, s.o. Dlažďená 1003/7, 110 00 Praha 1 Stavební správa západ Sokolovská 278/1955, 190 00 Praha 9
-------------	---	---

Generální projektant:	SUDOP PRAHA a.s., Olšanská 1a, 130 00 Praha 3 tel.: +420 267 094 111 fax: +420 224 230 316 e-mail: praha@sudop.cz	Hlavní inženýr projektu: ING. MARTIN VLASÁK Garant profese: ING. MARTIN VLASÁK
-----------------------	---	---

Středisko:	SUDOP PRAHA a.s., STŘEDISKO - MOSTŮ
Vedoucí střediska:	ING. DANA WÄGLER
Odpovědný projektant SO:	ING. JAKUB ČORINČER, Ph.D.
Vypracoval:	JIRÍ PENÍČKA
Kontroloval:	ING. TOMÁŠ MARTINEK

Název akce:	Číslo smlouvy:
REKONSTRUKCE MOSTU V KM 41,791 TRATI TÁBOR - PÍSEK	17 186 209
Část:	Projektový stupeň:
INŽENÝRSKÉ OBJEKTY MOSTY, PROPUSTKY A ZDI SO 20-01 ŽELEZNIČNÍ MOST PŘES VD ORLÍK	DUSP+PDPS
Název přílohy:	Datum:
	10/2019
	Číslo části:
	D.2.1.4
	Měřítko:
	1:25/50
	Počet formátů:
	8 x A4
VÝKRES VÝZTUŽE PODPĚRY P5	Číslo přílohy:
	205.3

DOCUMENT LZE UŽÍVAT POUZE VE SMYSLU PŘEDLOŽENÉHO BALOVÝ OBL. ZÁKONA C.121/2000 Sb. NĚJAKÝM ZPŮSOBEM ROZŠŘOVÁVÁNÍ BEZ SOULADU SUDOP PRAHA A.S.